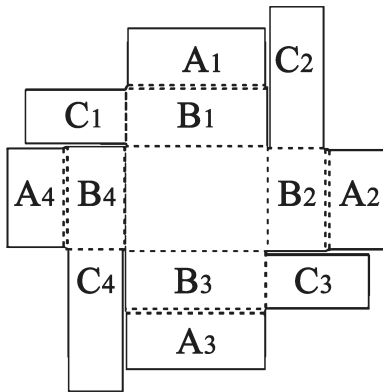


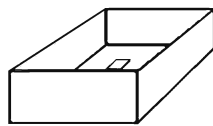
Anleitung zum Zusammenfalten und Verkleben des Lochkamera-Bausatzes

► Das Fotorückteil

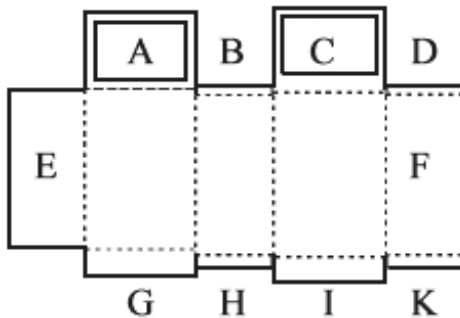


1. Alle C-Teile rechtwinklig hochklappen.
2. Alle B-Seiten rechtwinklig hochklappen.
3. Alle A-Teile über die davor liegenden B- und C-Teile nach innen falten.

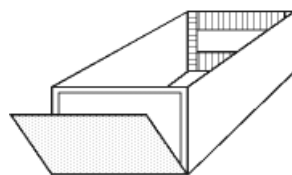
4. Innen auf dem Boden einen Fotoklebestreifen (Photosticker) anbringen, damit das Aufnahmematerial nicht verrutschen oder umfallen kann.



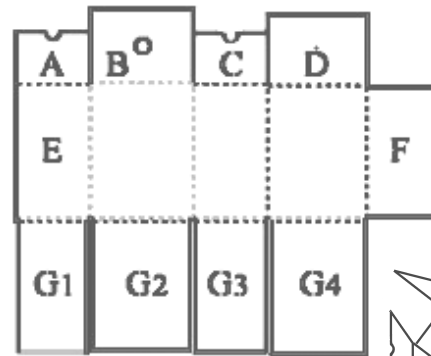
► Die Mattscheibenbox



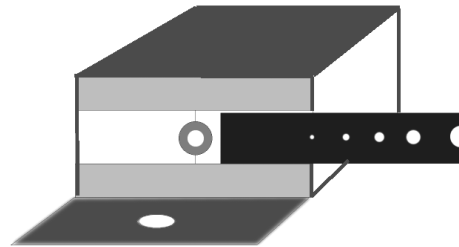
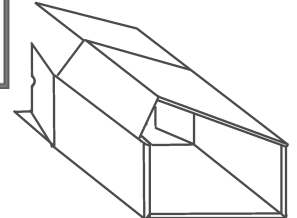
1. Alle Seiten zur Probe rechtwinklig falten. Rechtecke aus den Rahmen entfernen, sie können später als „Kameraverschluss“ zum Abdecken des Blendenloches dienen.
2. Die großen Mittelteile zum Quader falten und E von innen gegen F kleben.
3. Die schmalen Seiten B und D zuerst vor die Öffnung klappen.
4. Danach den Rahmen A, zuletzt C vor die Öffnung falten, ausrichten und verkleben. Über diese Öffnung wird später das Transparentpapier (die Mattscheibe) geklebt.
5. H und K vor die Rückseitenöffnung klappen und darüber die größeren Rechtecke G und I und verkleben. Fertig ist auch die Einblickseite der Mattscheibenbox.



► Das Kameragehäuse



1. Alle G-Seiten nach innen klappen.
2. Die F-Seite zwischen E und G1 einstecken.
3. Auf der Frontseite zuerst D vor die Öffnung klappen.
4. A und C über D falten und verkleben.



5. Führungsstreifen für den Blendschieber im passenden Abstand aufkleben.
6. B-Seite verkleben, aber darauf achten, dass der Blendschieber nicht mit festgeklebt wird.
7. Für Versuche mit der Sammellinse wird diese über die große Öffnung geklebt. Die Blende stellt man dazu am besten auf 4 mm ein oder zieht den Blendenstreifen ganz heraus.

Achtung: Zum Fotografieren entfernt man die Sammellinse am besten wieder und benutzt für Aufnahmen optimaler Auflösung die kleinste Blende.

Mattscheibenbox

Gehäuse

Fotorückteil

